

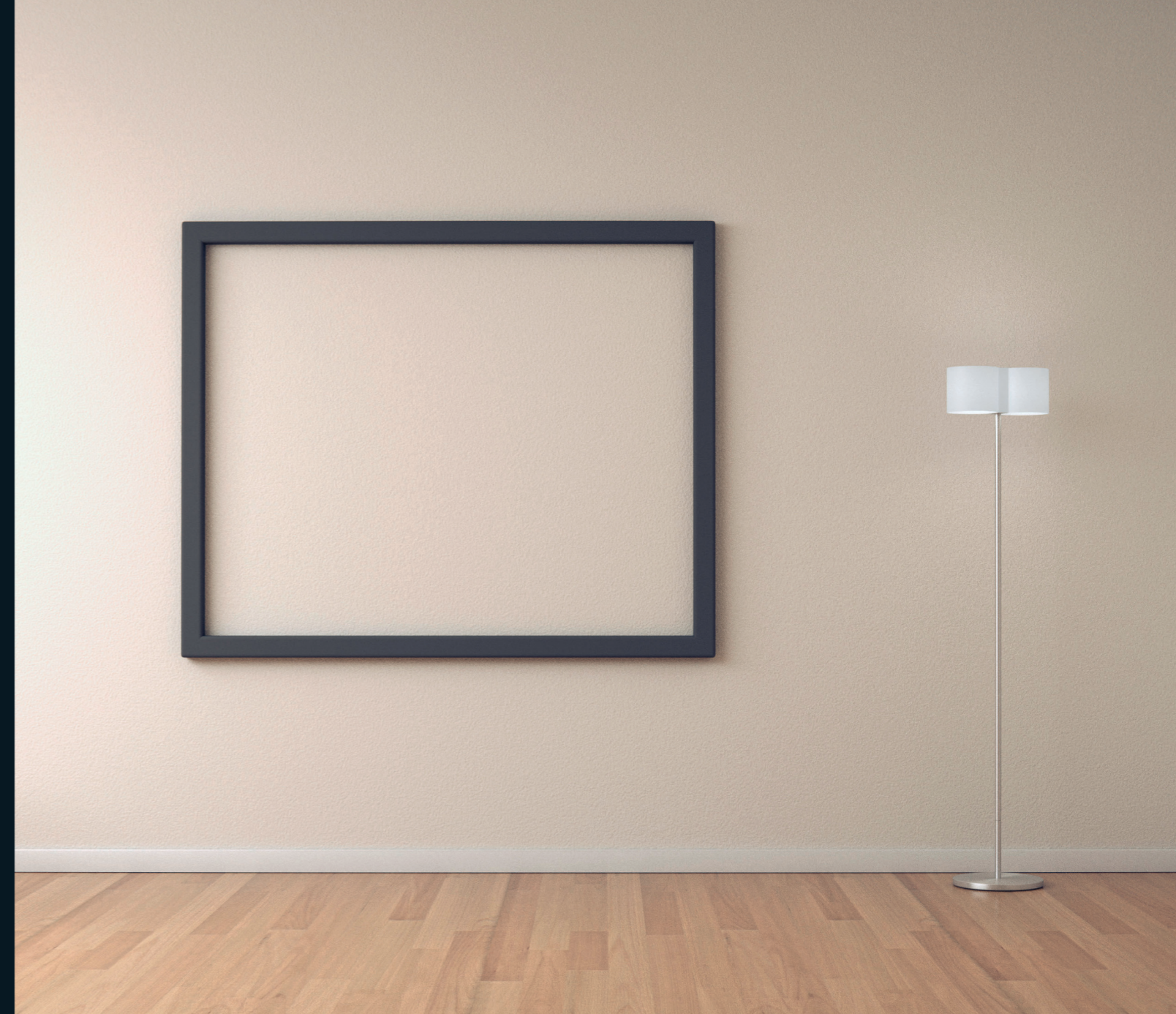
Egy klasszis önmagáért: VEKA minőség

A műanyag nyílászárók DIN EN 12608-as legszigorúbb szabványának megfelelő „A” osztályú profilok elhivatott értékesítőjeként a VEKA a legkiválóbb minőséget kompromisszumok nélkül kínálja: mérhetően nagyobb stabilitás, jobb torziós szilárdság és az erősebb csavarozások biztosítják az ideális hő- és zajszigetelési értékeket.

Az egyedülálló VEKA SPECTRAL felületnemesítő-technológia eddig nem tapasztalt esztétikus megoldásokat tesz lehetővé. A hosszú élettartam is biztosított: mint minden VEKA profil, a VEKA SPECTRAL felületek is korlátlanul újrafesthetőek.



Kérje tanácsunkat – örömmel segítünk!



Ablakból design.
VEKA SPECTRAL: Rendkívüli felület

VEKA SPECTRAL



VEKA minőség

A lakkozással elért kiválóan nemesített felületre járó 10 év időjárásálló garancia minden építészeti stílusnak elsőrangú lehetőséget kínál.

Ultramatt

Az összehasználhatatlanul matt optika az ablaknak különösen nemes hatást kölcsönöz.

Egyedülálló

A bársonyos tapintás élménnyé teszi az érintést

Graffiti álló

A magasfokú szennyeződést taszító felület esélyt sem ad az ujjlenyomatoknak, és kifejezetten könnyű a tisztítása

Extra kemény

A lakkfelület karcolás- és kopásálló, UV- és viharálló, és extrém módon ellenállóképes



VEKA SPECTRAL Igazi mesterművet teremt az ablakból

A modern műanyag nyílászárók sok innováció és technikai knowhow eredményei. Hiszen az évtizedeken keresztülli használat során a legszigorúbb követelményeknek kell megfelelniük – akár technikai, akár optikai nézőpontból tekintjük. A modern design és az egyedülállóan bársonyos tapintás és a számtalan technikai előnyöknek köszönhetően az újonnan fejlesztett VEKA SPECTRAL felület a nyílászáróknak soha eddig nem látott esztétikus dimenziót kölcsönöz.

Az első exkluzív színtónusok a kínálatban:



Optika
lenyűgöző



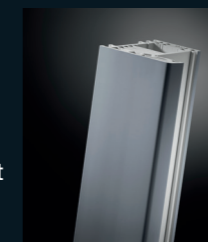
Tapintás
ellenállhatatlan



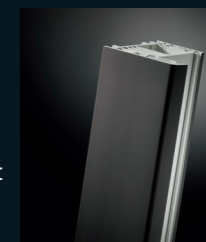
Techika
kifejlett



VEKA SPECTRAL
anthrazit ultramatt



VEKA SPECTRAL
fenstergrau ultramatt



VEKA SPECTRAL
umbra ultramatt